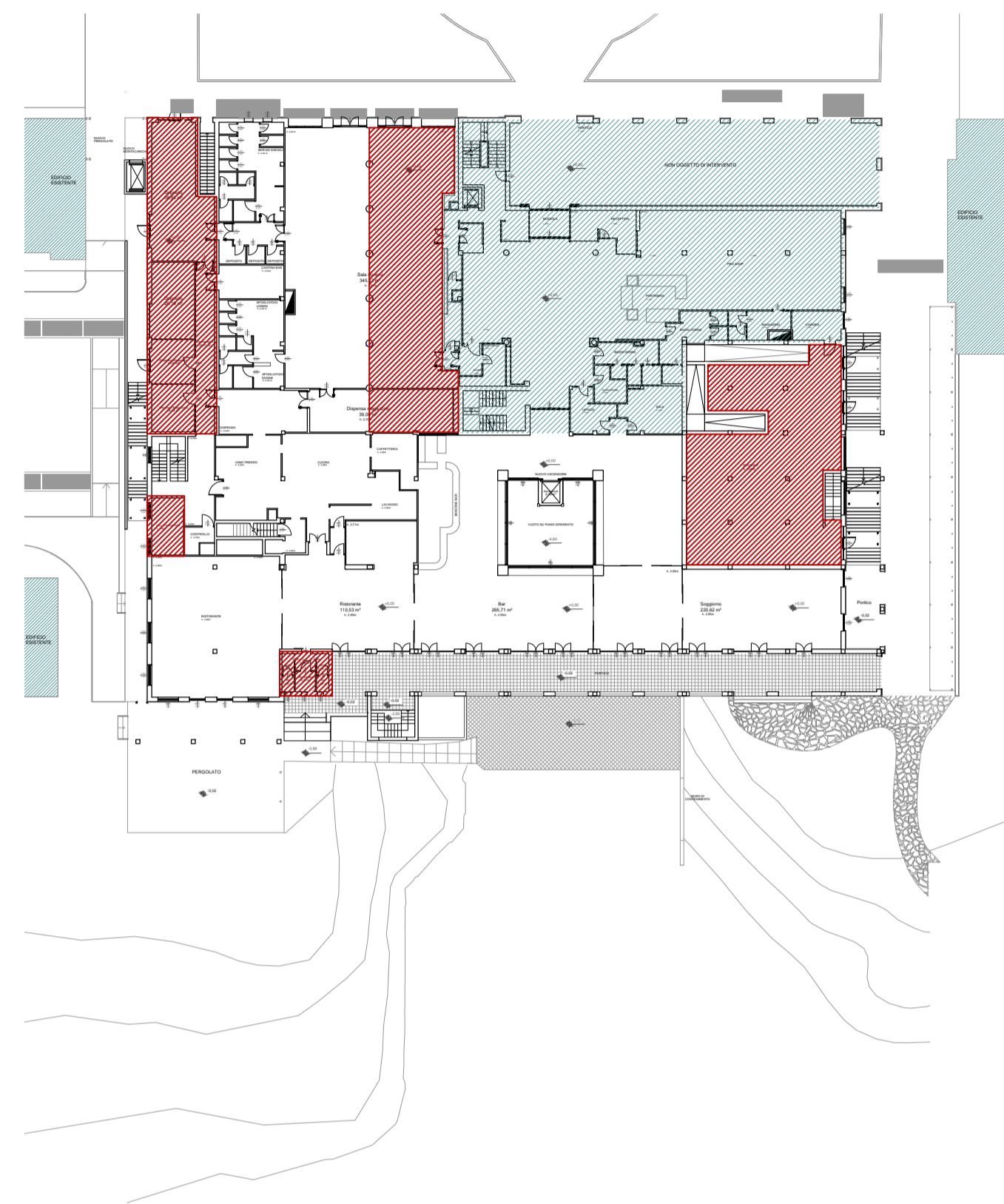
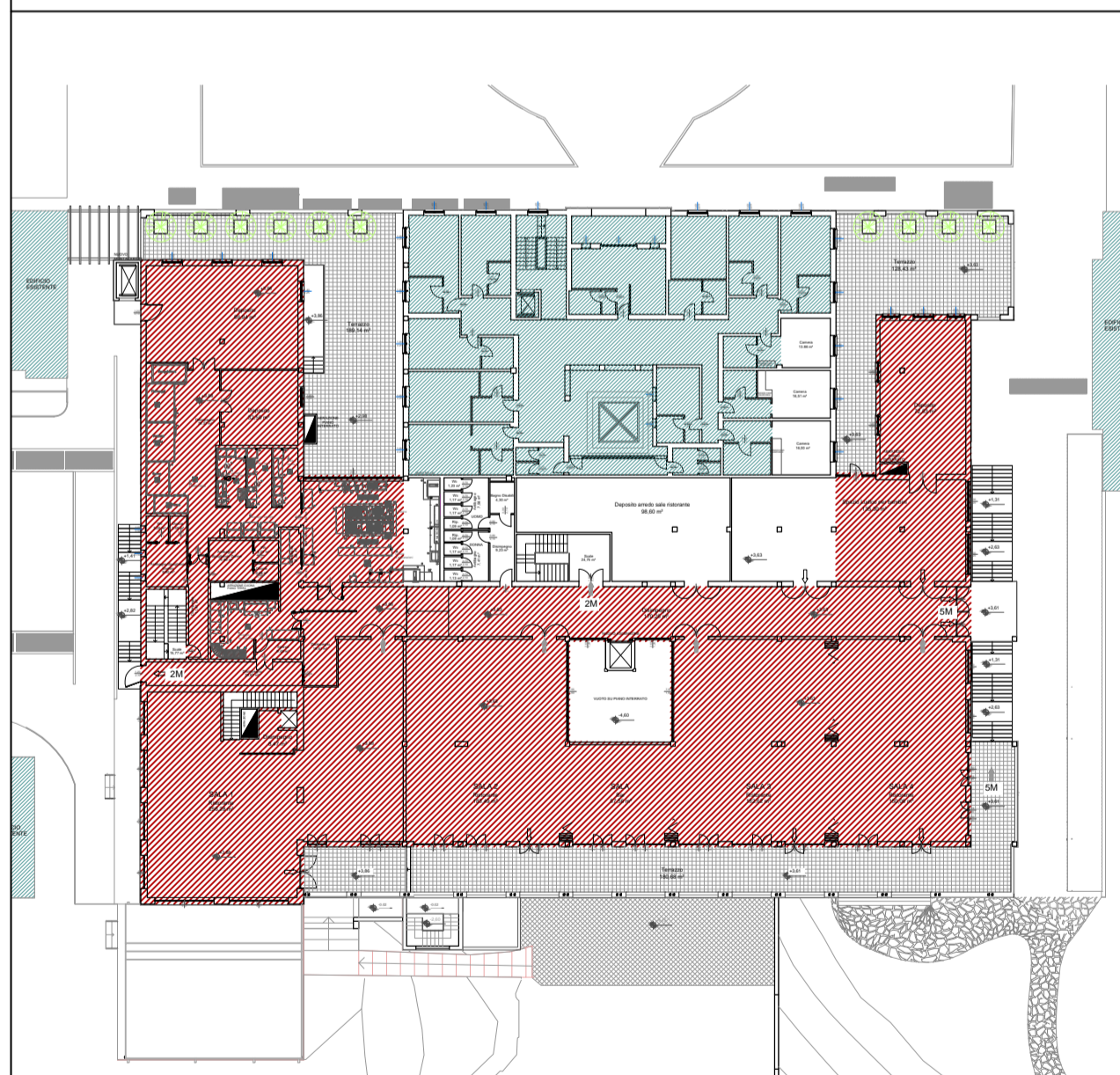


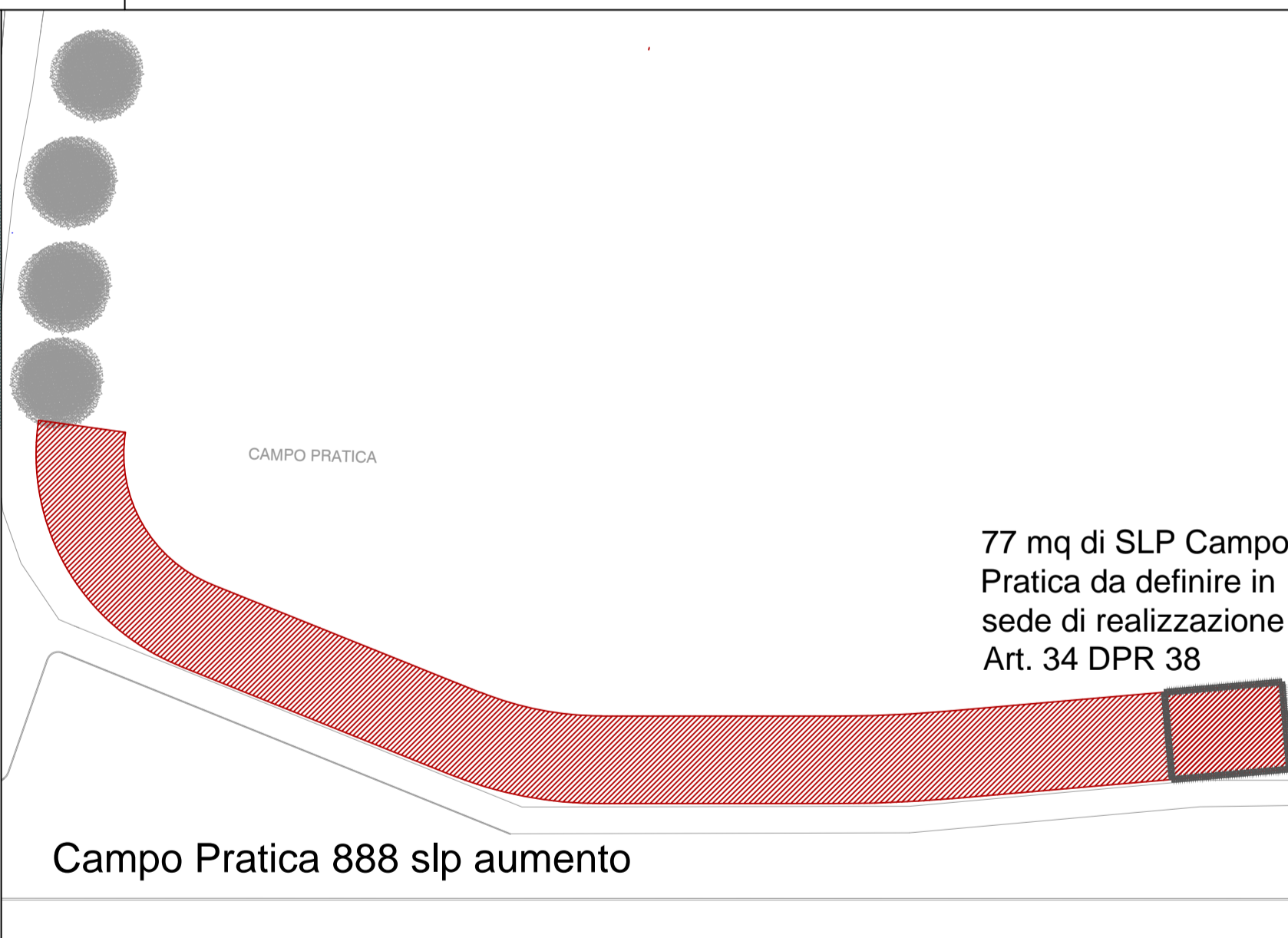
Piano Interrato 739 slp aumento



Piano Terra 614 slp aumento



Piano Primo 1714 slp aumento



Campo Pratica 888 slp aumento

LEGENDA

- area non oggetto ad intervento
- Porzione edificio oggetto di intervento che determina un aumento di SLP
- Porzione edificio oggetto di intervento che non comporta aumento di SLP

VERIFICA SUPERFICIE LORDA A PAVIMENTO

Ampliamento Club House	739 + 614 + 1714	= 3.067 mq
Nuovo edificio Campo Pratica		= 888 mq
		TOTALE = 3955 mq

Villa Olona S.p.a.
Sede legale: Via Ugo Mara, n.8 - 21052 Busto Arsizio (VA)
P. IVA e C.F. 12977910152 - Tel. 0331 329260 - Fax. 0331 620887

COMUNE DI SOLBIATE OLONA
PERMESSO DI COSTRUIRE
IN VARIANTE ALLO STRUMENTO URBANISTICO VIGENTE
NUOVO CAMPO PRATICA - AMPLIAMENTO CLUB HOUSE E
STRUTTURE DEL GOLF CLUB LE ROBINIE

ELABORATO	PC 32.1	REVISIONE	
TITOLO	VERIFICHE PROGETTO Superficie lorda a pavimento	SCALA	1 : 500

PROPRIETA' VILLA OLONA S.p.a.

PROGETTISTA ING. EMILIO CREMONA

DATA 09.2016 FILE

REVISIONE 01 FILE

REVISIONE 02 FILE

add architecture design and development srl

via dezza 32
20144 milano
italia
tel +39 02 48193922
fax +39 02 48016628

via per busto 9
21058 solbiate olona (va)
italia
tel +39 0331 677959
fax +39 0331 329306